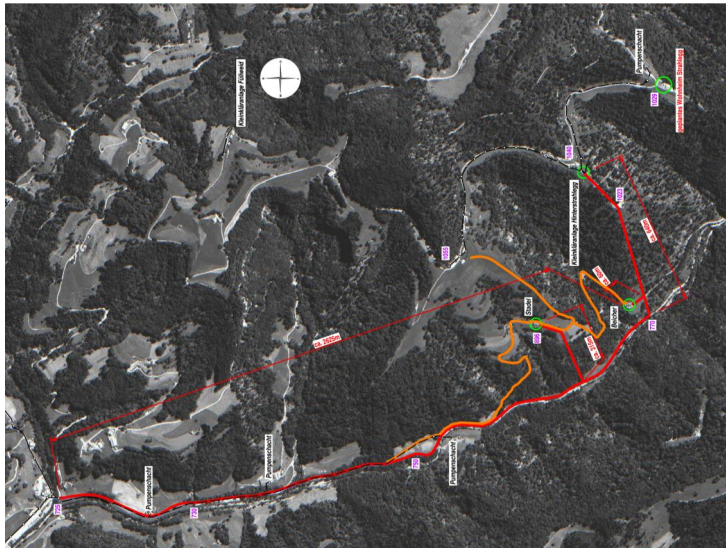


Kanton Zürich, Gemeinde Fischenthal

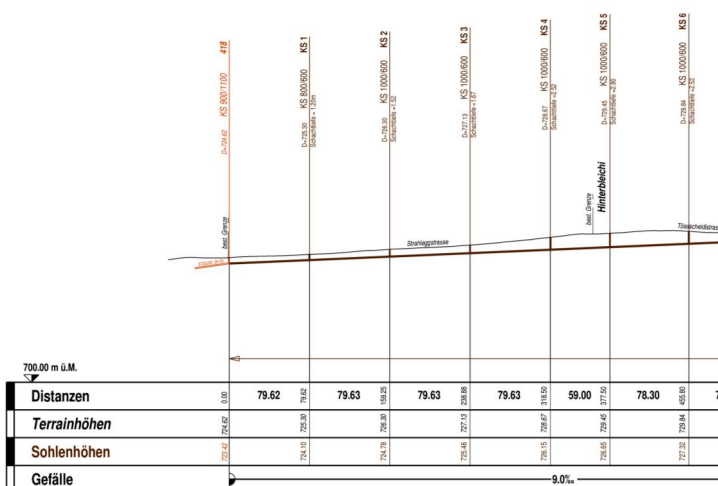
Abwasser Strahlegg



Projektstudie



Ausschnitt Übersichtsplan



Ausschnitt Längensprofil

Auftraggeber

Baudirektion Kanton Zürich

Auftrag

Überarbeitung der Siedlungs-entwässerung im Gebiet Strahlegg mittels Studie zur Abklärung der möglichen Alternativen zur bestehenden Kleinkläranlage KLARA. Erarbeitung Machbarkeitsstudie für Abwasseranschluss Hinterstrahlegg bis Ohrüti über 3.2 km im freien Gefälle.

Ingenieurleistungen

Machbarkeitsstudie

2017

Baukosten

Richtofferte

CHF 600'000