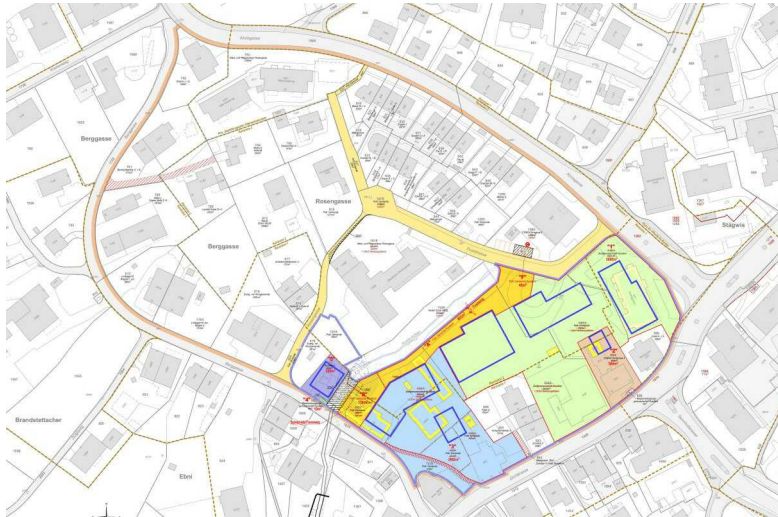


Kanton Zürich, Gemeinde Russikon

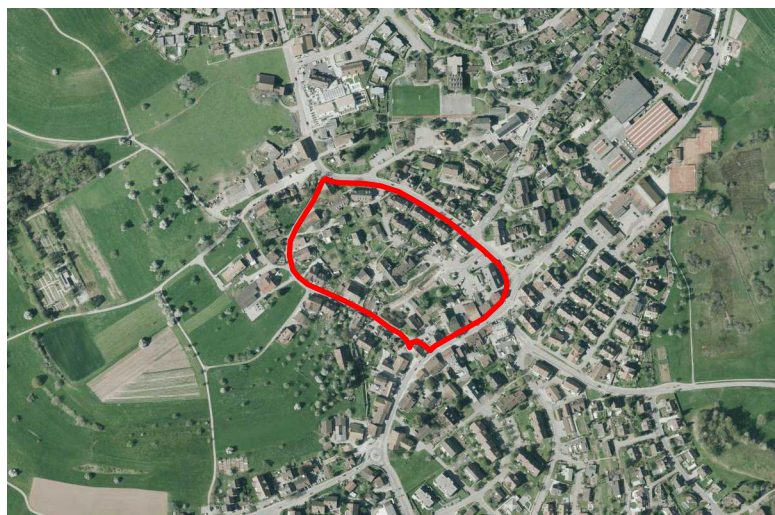
Quartierplan Russikon-Oberdorf



Situation Neuzuteilung 1. Quartierplanentwurf



Foto Quartierplangebiet



Orthophoto Quartierplangebiet

Auftraggeber

Gemeinderat Russikon

Auftrag

Der Quartierplan Russikon-Oberdorf wird koordiniert mit dem Gestaltungsplan Russikon Zentrum entwickelt und bezweckt, die Grundstücke baureif zu machen und auf die im Gestaltungsplan vorgesehene Überbauung abzustimmen. Zudem soll Land beschafft werden für die 2. Etappe des Dorfbach-Ausbaus und für eine Unterflursammelstelle.

Planerleistungen

Durchführung des Quartierplanverfahrens

Arbeitsstand

In Bearbeitung