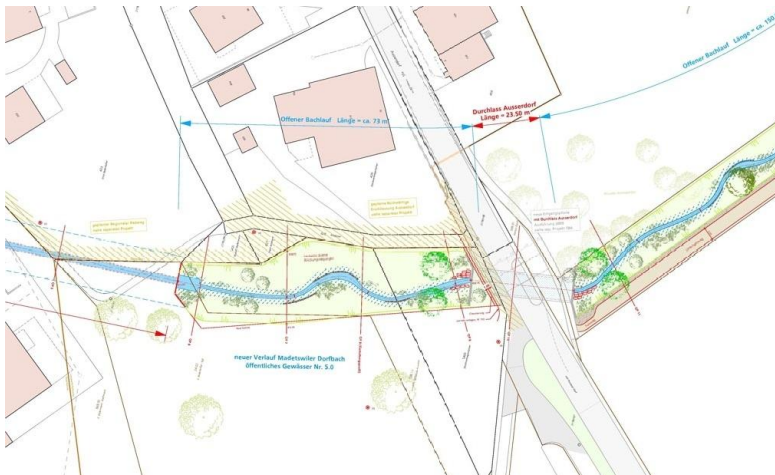


Kanton Zürich, Gemeinde Russikon

Verlegung und Ausbau Dorfbach Madetswil



Ausschnitt Situation



Durchstich Microtunneling / Bohrkopf \varnothing 1450 mm



Endausbau Dorfbach Madetswil

Auftraggeber

Gemeinderat Russikon

Auftrag

Die bestehende Dorfbacheindolung durch das Dorf Madetswil genügte seit Jahren den hydraulischen Anforderungen ($HQ_{100} = 8.0 \text{ m}^3$) nicht mehr. Anhand einer Machbarkeitsstudie wurde eine Ersatz-eindolung durchs Dorfgebiet und eine alternative Verlegung auf die westliche Dorfseite geprüft und gegenübergestellt. Dieser Bachverlegungsvariante, welche nebst einem 130 m' langen Mikrotunneling-Verfahren (NW 1'400 mm) vorwiegend eine offene Bachführung erlaubte, wurde seitens der Gemeinde und des Kantons der Vorzug gegeben.

Ingenieurleistungen

Machbarkeitsstudie	2006
Vorprojekt	2006
Bauprojekt	2008
Ausführungsprojekt	2010
Bauleitung	2010/2011

Realisierung

Bauarbeiten	2010/2011
-------------	-----------

Baukosten

Total	CHF 1'500'000
-------	---------------